

DEVIATORE OLEODINAMICO A COMANDO MANUALE MANUAL DIVERTER VALVE

CODICE FAMIGLIA
FAMILY CODE

121-019

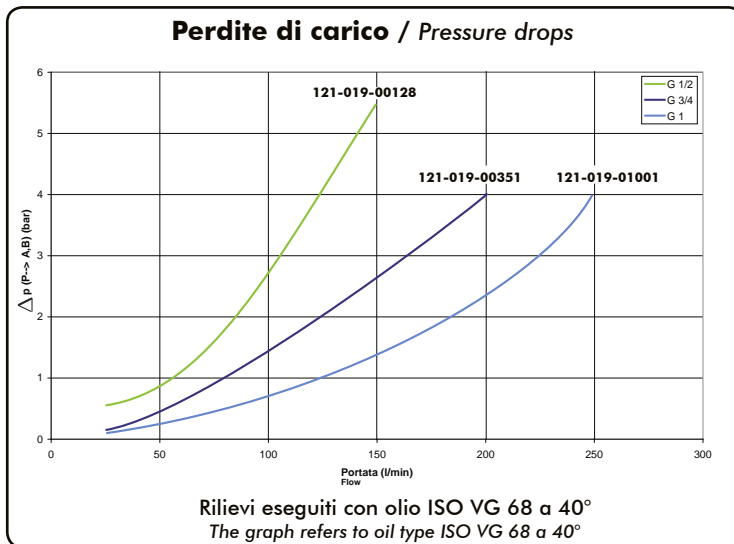
3 VIE ALTA PRESSIONE 3-WAY HIGH PRESSURE

Deviatore 3 vie alta pressione ad azionamento manuale per alimentazione indipendente di due circuiti oleodinamici, appositamente studiato per sopportare gli elevati picchi di pressione che si possono raggiungere su impianti Ribaltabile/Gru o Scarrabile/Gru.

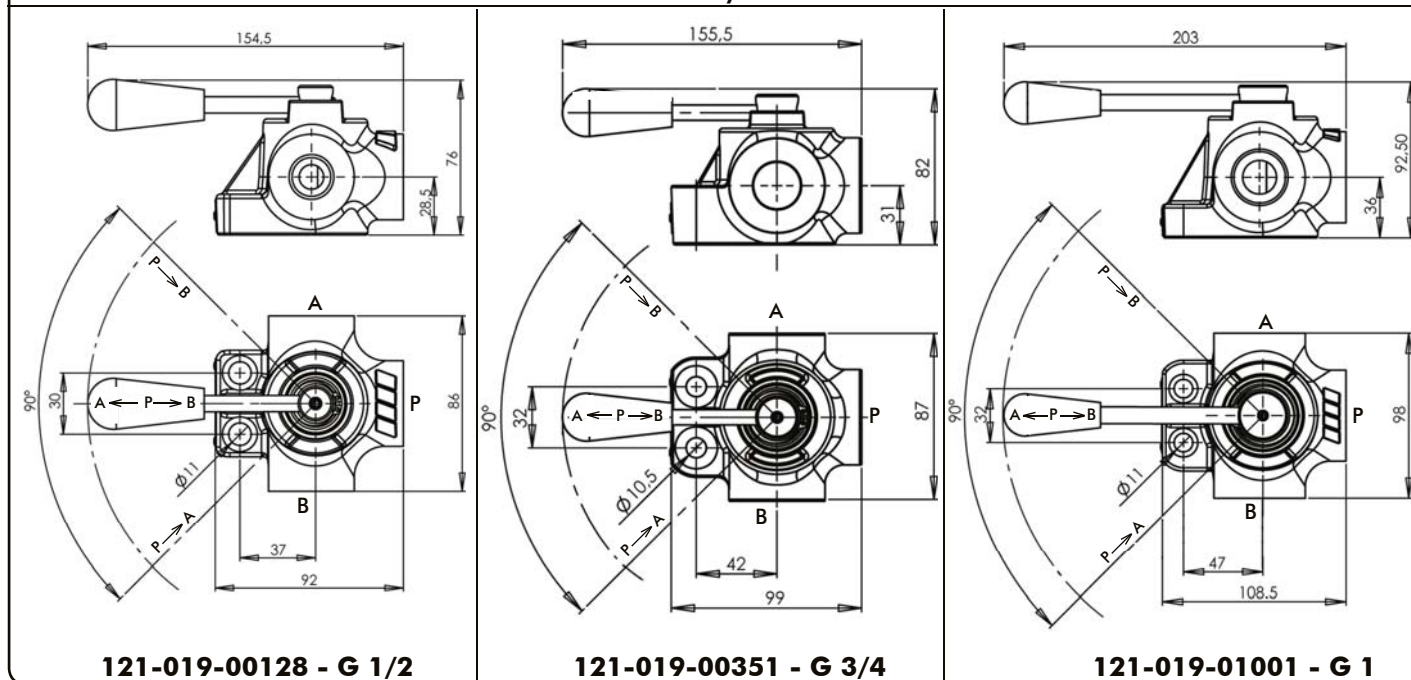
- Pressione fino a 400 bar.
- Schema a centro aperto per prevenire pericolosi colpi d'ariete in fase intermedia.
- Corpo zincato e cursore nichelato.
- Garantito per lavorare con olio a temperature $-15+110^{\circ}\text{C}$, campo di viscosità $12\div 100$ cSt e grado di filtrazione $25\ \mu\text{m}$.

Manual 3-way high pressure diverter valve to control 2 pressure lines separately. Especially designed to afford pressure peaks of applications like Tipper/crane or hook-loader/crane.

- Pressure up to 400 bar.
- Open center scheme to prevent dangerous shocks while switching.
- Galvanized body and nickel spool.
- Guaranteed for oil temperature range $-15+110^{\circ}\text{C}$, viscosity range $12\div 100$ cSt and oil filtering $25\ \mu\text{m}$.



INGOMBRI / DIMENSIONS



Tipo deviatore Tipping valve type	Codice Order code	Attacchi Port	Pressione / Pressure		Portata Flow l/min	Peso Weight kg
			Esercizio In service bar	Max Max peak bar		
DVT FLS 3 VIE DVT VLV 3 WAYS	121-019-00128	G 1/2	380	400	100	1,8
	121-019-00351	G 3/4			150	2,15
	121-019-01001	G 1			220	3,7

pag.163



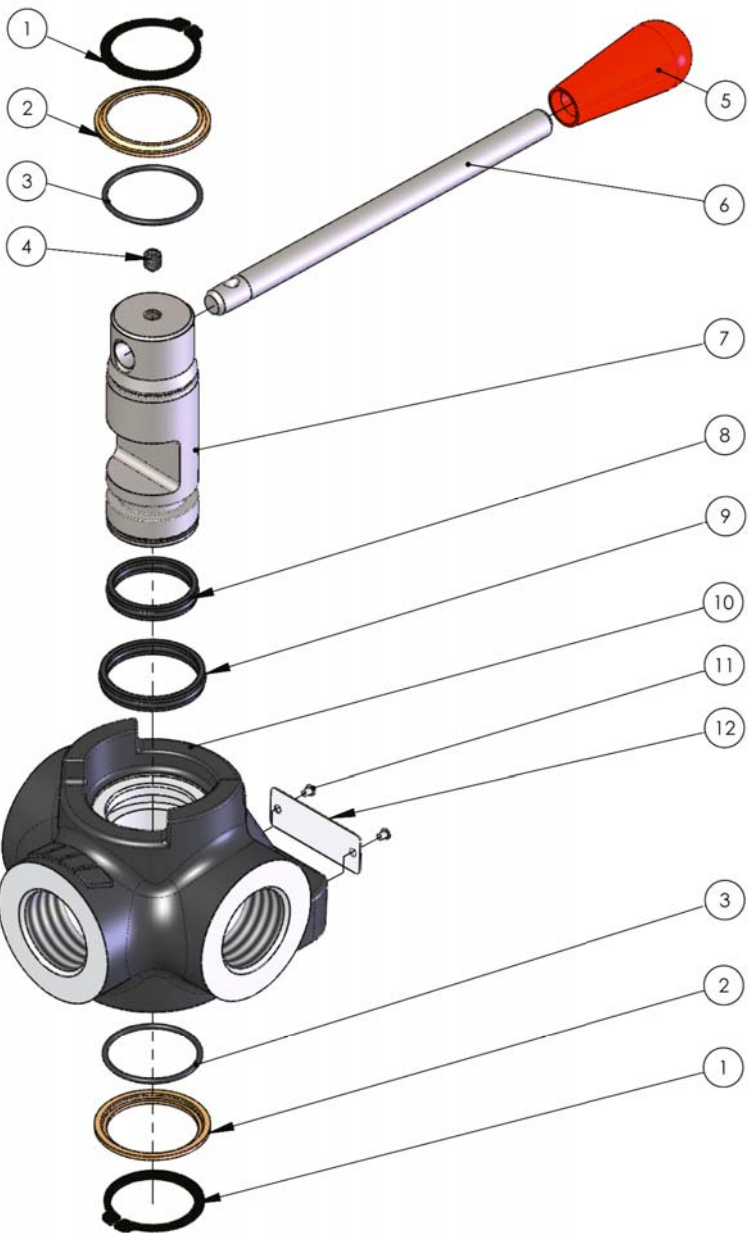
O.M.F.B. S.p.A. Hydraulic Components
We reserve the right to make any changes without notice.
Edition 2003.03 No reproduction, however partial, is permitted.
Via Cave, 7/9 25050 Provaglio d'Iseo (Brescia) Italy Tel.: +39.030.9830611
Fax: +39.030.9839207-208 Internet:www.omfb.it e-mail:contatti@omfb.it

COMPANY WITH
QUALITY SYSTEM
CERTIFIED BY DNV GL
= ISO 9001:2015 =

Codice fascicolo: 997-400-12120

Data: Lunedì 26 agosto 2019

Codice foglio: 997-121-01901 Rev: AF



N°	G1/2	G3/4	G1	Codice / P Number	Descrizione / Description	Q.
1				501-002-00292	Anello seeger Ø 31 E	Circlip Ø 31 E
				501-002-00229	Anello seeger Ø 24 E	Circlip Ø 24 E
				501-002-00176	Anello seeger Ø 19 E	Circlip Ø 19 E
2				530-004-00299	Distanzide	Spacer
				530-004-00155		
3				530-004-00306	Guarnizione ORM 0310-20	OR M 0310-20
				506-019-31205		
				506-019-25203		
4				506-001-00186	Guarnizione ORM 0250-20	OR M 0250-20
				504-002-00027		
5				509-002-00054	Grano Ø 6	Dowel Ø 6
				509-002-00045		
6				539-004-00219	Leva acciaio	Steel lever
				539-004-00139		
7				536-001-00209	Cursore	Spool
				536-001-00183		
8				536-001-00218	Guarnizione Ø 32 esterno	Gasket Ø 32 external
				506-000-02229		
				506-000-00258		
9				506-000-02247	Guarnizione Ø 25 esterno	Gasket Ø 25 external
				506-000-02238		
				506-000-01300		
10				506-000-00258	Guarnizione Ø 32 interno	Gasket Ø 32 internal
				506-000-01300		
				506-000-00258		
11				520-005-00333	Guarnizione Ø 25 interno	Gasket Ø 25 internal
				520-005-00306		
				520-005-00271		
12				513-000-00011	Chiodino fissaggio targhetta	Plate nail
				513-001-00314		
				513-001-00190	Targhetta	Plate
				513-001-00305		1